

Work with the best.

NEWSLETTER 41

Agosto 2017

PB SWISS TOOLS

Gentili lettori,

Il valore di ogni singolo utensile viene stabilito dagli utenti, che intendono svolgere in modo rapido e corretto i loro impegnativi lavori: lo specialista nipponico, che ha provato le nostre nuove mazzuole con inserti in rame ed ora le consiglia con entusiasmo ai suoi colleghi (vedi all'ultima pagina); oppure gli elettricisti impiantisti che, durante i Campionati mondiali delle professioni ad Abu Dhabi, desiderano svolgere i loro impegnativi lavori esclusivamente con i nostri utensili di qualità.

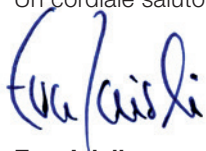
Anche voi proverete e valuterete i nostri utensili di avvitamento e i nostri martelli, in base ai vostri personali criteri. I vostri feedback saranno quindi determinanti e credibili per altri ancora: grazie al «Content Marketing», quindi, raggiungeremo con più facilità le giovani generazioni.

Tale fascia nutre grande interesse verso i nostri processi sostenibili e i nostri diligenti robot, che supportano i collaboratori con grande produttività. Riguardo all'uomo e alla tecnologia, operiamo nel rispetto dell'ambiente e di regolamenti internazionali. Proprio per questo, pochi giorni fa, la nostra azienda è stata ricertificata e riconosciuta secondo le nuove Norme ISO:

- Gestione Qualità ISO 9001 : 2015
- Gestione Ambientale ISO 14001 : 2015
- Medical Devices ISO 13485 : 2016
- Direttiva 93/42/CEE Allegato II, FSC STD 40-004 3.0

Work with the best.

Un cordiale saluto,



Eva Jaisli

CEO, Chief Executive Officer

e.jaisli@pbswissstools.com

LA FIERA DI HOFFMANN A ODELZHAUSEN

RIFLETTORI PUNTATI SULLA SCHRAUBBAR

Alla fine di giugno abbiamo partecipato alla Fiera «World of Tools 2017» di Hoffmann Group in Germania.

La nostra SchraubBAR ha suscitato grande interesse e il pubblico non si è limitato ad osservarla: i visitatori hanno potuto provare direttamente sulla SchraubBAR vari tipi di profili e giraviti. E in questo modo, hanno anche compiuto una buona azione: per ogni vite inserita, PB Swiss Tools ha versato un contributo alla fondazione del nostro partner di distribuzione. All'insegna del motto «Gli utensili creano valore», essa supporta strutture che promuovono lo sviluppo di bambini e giovani svantaggiati o che abbiano subito traumi.



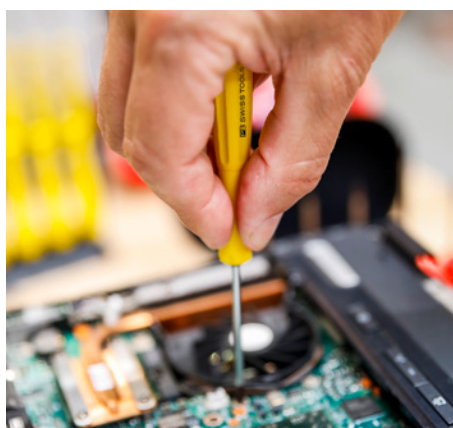
Per ulteriori immagini dalla Fiera:
pbswissstools.com/qr/odelzhausen/it

NEW

GIRAVITI ELETTRONICI

IL TOCCO PERFETTO PER LAVORI DI PRECISIONE

Abbiamo sviluppato la nostra nuova linea di giraviti di precisione espressamente per l'impiego nella meccanica di precisione e nel settore elettronico. La linea comprende tutti i profili di viti più diffusi e tutte le grandezze più comuni in tali ambiti. I nuovi giraviti sono disponibili singolarmente, in assortimento oppure in kit, in confezione self-service ed anche in versione ESD.



ESD: Scarica elettrostatica

EPA: Zona protetta dalle scariche elettrostatiche

EGB: Componenti a rischio elettrostatico

Perfetto inserimento in sede

Grazie alle punte realizzate con precisione, l'utensile si inserisce perfettamente nella vite. La speciale lega, dura e tenace, consente un'elevatissima resistenza, soprattutto nelle piccole dimensioni.

Ritorno alle radici

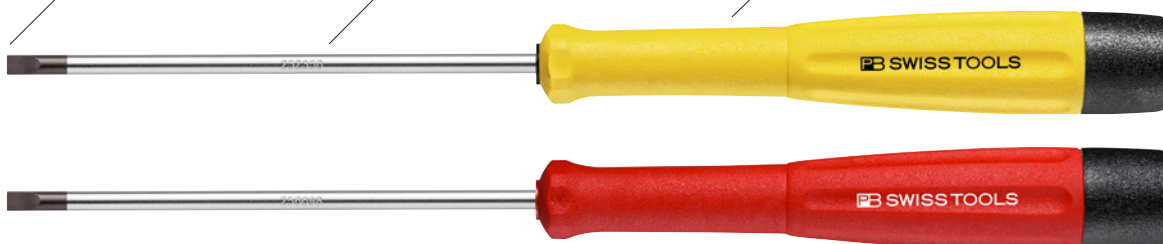
L'indicazione del numero di serie consente la tracciabilità di tutte le fasi di produzione, fino alla materia prima.

Lavoro ergonomico

La snella forma dell'impugnatura è ideale per lavori di precisione e per l'impiego nel settore elettronico. E grazie al colletto circolare, è possibile eseguire con esattezza anche interventi di regolazione.



ESD



Color Code

Calotta girevole



FORMA E GRANDEZZA GIUSTA PER OGNI APPLICAZIONE TUTTO SOTTO CONTROLLO

Nell'impiego di giraviti elettronici vengono generalmente applicate coppie ridotte. Le scanalature integrate nell'impugnatura aiutano l'utente ad orientarsi durante il serraggio e l'allentamento delle viti. E se il lavoro dura a lungo, la superficie in Santoprene® risulta gradevole da impugnare e consente un lavoro efficiente e riposante, anche negli impieghi prolungati.

Ecco come si fa

La parte superiore dell'impugnatura presenta una calotta girevole, che agevola i vari impieghi dell'impugnatura stessa, ossia:



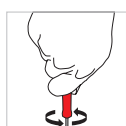
Regolazione

Per regolazioni di estrema precisione, fissate l'impugnatura sulla parte alta della calotta con il dito indice e ruotate con due dita sul rivestimento dell'impugnatura.



Avvitamento e svitamento

Per una rotazione veloce e una trasmissione mirata della forza, poggiate la mano sulla calotta girevole.



Serraggio e allentamento

Se la vite è leggermente impuntata, oppure se va serrata in modo mirato, racchiudete l'impugnatura con l'intera mano: avvertirete immediatamente la trasmissione della forza.

Versatile supporto da tavolo e a parete

Il supporto può essere fissato alla parete oppure utilizzato come variante da tavolo. Così, in qualsiasi ambiente, i giraviti saranno disposti ordinatamente e prelevabili con facilità.



Qui troverete tutto: il catalogo vi presenterà il nostro intero assortimento, con tutti i dettagli.

Richiedetelo ora gratuitamente!

Color Code: basta uno sguardo!

Grazie al codice cromatico, avrete sempre l'utensile giusto a portata di mano: il sistema Color Code coadiuva la percezione visiva, per cui riconoscerete immediatamente il profilo che vi occorre. Anche i nostri nuovi giraviti sono dotati del sistema Color Code.

Codice cromatico in base al profilo di vite

Intaglio		0.8 / 1.0 / 1.2 / 1.5 / 1.8 / 2.0 / 2.5 / 3.0 / 3.5
Phillips (intaglio a croce)		000 / 00 / 0 / 1
Esagono incassato		0.71 / 0.89 / 1.27 / 1.5 / 2 / 2.5 / 3
Per viti Torx®		3 / 4 / 5
		6 / 7 / 8 / 9 / 10 / 15
Esagono esterno		5
Pentalobe For use with Apple® Products		0.8 / 1.2

ESD

Le grandezze riportate in grassetto sono disponibili anche in versione ESD (Electrostatic Discharge).



Uno sguardo, una scelta: grazie al codice cromatico, che identifica i diversi profili di viti, l'utensile giusto è subito a portata di mano.



Ditta Murakami Seiki, Giappone, settore lavorazione dei metalli



Ditta Horiuchi Kikai, Giappone, costruttore di cilindri idraulici

MAZZUOLE ANTIRIMBALZO

QUALITÀ CHE VALE IL PREZZO

I Clienti finali sono disposti a pagare di più per avere una qualità superiore? Diverse aziende nipponiche ci hanno fornito un feedback riguardo al gradimento delle nostre mazzuole antirimbalo con inserti in rame.

Presso diversi Clienti finali in Giappone, le mazzuole antirimbalo con inserti in rame sono da tempo molto richieste. Nell'esempio illustrato qui sopra, esse vengono principalmente impiegate per allineare pezzi in lavorazione durante il processo di fresatura. Al fine di non danneggiarli, i pezzi in lavorazione in acciaio non vanno lavorati con mazzuole nello stesso materiale.



PB 306 Cu

PB 308 Cu

Per i lavori con martelli, andranno indossati occhiali di protezione.

Un risultato che convince

Fino ad oggi, i Clienti finali utilizzavano prevalentemente mazzuole in rame di altri produttori, dai prezzi più convenienti; le teste delle mazzuole, tuttavia, non erano sostituibili. In un apposito ciclo di test, gli utenti hanno potuto convincersi dei vantaggi dell'innovazione PB Swiss Tools: «La lavorazione dei pezzi risulta più agevole ed efficiente. In tempi più brevi è possibile lavorare un numero ben superiore di pezzi, con grande precisione ed elevata qualità»: questo, in sintesi, il parere degli utenti.

Il valore aggiunto vale la pena

La mazzuola antirimbalo con inserti in rame e manico in fibra di vetro (art. PB 308 Cu) è il prodotto più apprezzato dalla Ditta Horiuchi Kikai, grazie alla sua durezza e precisione. Come l'esperienza ci insegna, «con questo utensile, la forza si trasmette in modo eccellente, con precisione e delicatezza. Minori tassi di guasto e migliori risultati sono evidenti.»

Coming soon:



worldskills
AbuDhabi2017

L'elettricista impiantista Simon Furrer rappresenterà la Svizzera ai Campionati WorldSkills di quest'anno, che si terranno dal 14 al 19 ottobre 2017 ad Abu Dhabi.

Nella prossima Newsletter potrete leggere come il nostro specialista si stia preparando e quali obiettivi si sia posto.